

UNLOCK!

HEROIC ADVENTURES

LÖSUNG

SCHWIERIGKEIT:

**SPOILER-WARNUNG:
LEST DAS DOKUMENT NUR,
WENN IHR WIRKLICH NICHT
MEHR WEITERKOMMT!**

DER DACHBODEN

- Nachdem ihr die 6 Karten genommen habt, deren Nummern ihr auf dem Dachboden findet, benutzt die Stirnlampe, um die dunkle Ecke zu beleuchten (15). Öffnet Maschine (39) in der App und scannt Karte (15). Schaut genau hin und ihr seht eine verborgene 10.

Nehmt Karte (10).



- Ihr habt eine Münze gefunden! Werft sie in den Automaten:

$$10 + 82 = 92$$

Nehmt Karte (92).



- Schaut euch die Bestenliste an: In der dritten Spalte steht von oben nach unten „CODE“. Ihr benötigt entsprechend die Ziffern der sechsten Spalte:

Gebt den Code **5938** in der App ein.

Dadurch erhaltet ihr Karte (0).



DER SPIELAUTOMAT

- Lasst das Spiel zu Ende laden: Nehmt die Karten (30), (70) und (99).

Nehmt dann den Cyberhelm (60) und das Lebenselixier (69).



- Ihr könnt eine 52 in den Ranken im Felsspalt erkennen.

Nehmt Karte (52).



- GAME OVER!

Ne, Quatsch. Setzt den Cyberhelm auf (öffnet Maschine (60) und scannt die Karte (5), damit die Zahl zu einer roten (5) wird.

Kombiniert sie mit dem Lebenselixier (69) und weiter geht's!

$$5 + 69 = 74$$

Nehmt Karte (74).



DER SPIELAUTOMAT

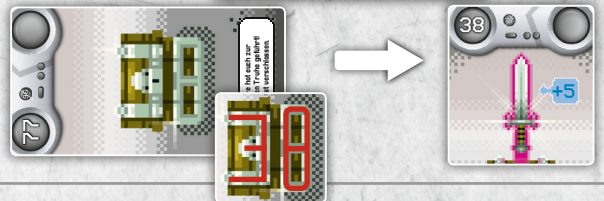
- Legt die Karten **99** und **96** aneinander. Dabei müsst ihr darauf achten, dass beide Teile des Felsspalts miteinander verbunden sind. Die Röhre, durch die ihr hier rauskommt, hat die Zahlen **+31** und **+46**. $31 + 46 = 77$.

Nehmt Karte **77**.



- Um die Kiste zu öffnen, müsst ihr die Karte drehen. Dann könnt ihr eine **38** erkennen.

Nehmt Karte **38**.



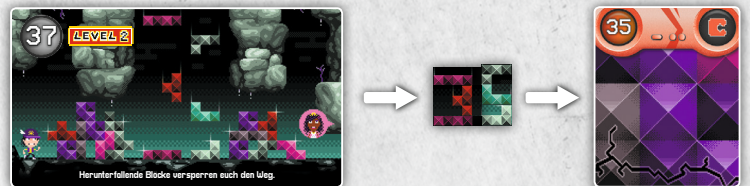
- Greift Kong mit dem Schwert an. Es hat eine blaue Modifikation **+5**. Ein Schlag lässt Kong 1 Herz verlieren. Ihr müsst ihn also dreimal treffen: $12 + 5 + 5 + 5 = 27$.

Nehmt Karte **27**.



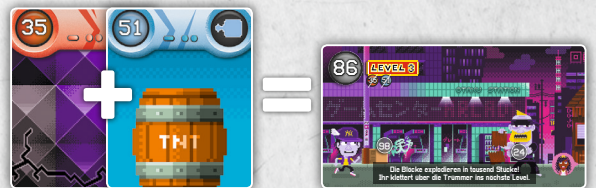
- In der Mitte von Karte **37** fallen Blöcke herab. Sie fallen so, dass sie eine **35** bilden, wenn sie am Boden sind.

Nehmt Karte **35**.



- Sprengt die Blöcke mit dem Sprengstoff-Fass: $35 + 51 = 86$.

Nehmt Karte **86**.

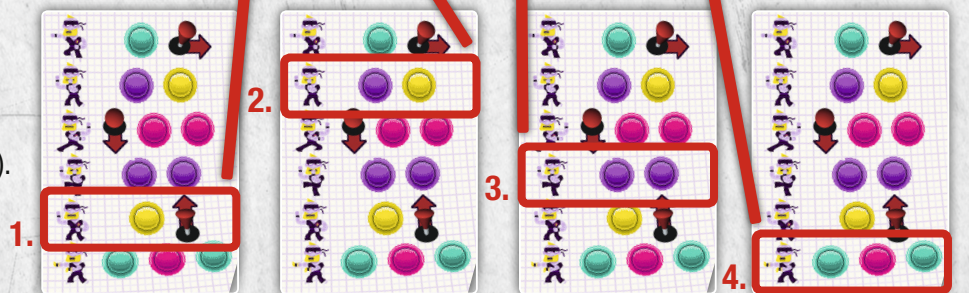


- Legt zuerst die Karten **H**, **I**, **T** und **S** in der richtigen Reihenfolge aus, die sich aus dem Countdown ergibt. Ihr sollt schummeln, um die Kombos herauszufinden – nehmt euch also einfach die **KOMBOS**-Karte aus dem Stapel.



- In Maschine **26** müsst ihr die richtigen Kombos gegen die gegnerischen Angriffe durchführen. (Davor müsst ihr aber den Automaten mit Code **5938** gestartet haben).

Dadurch erhaltet ihr Karte **9**.



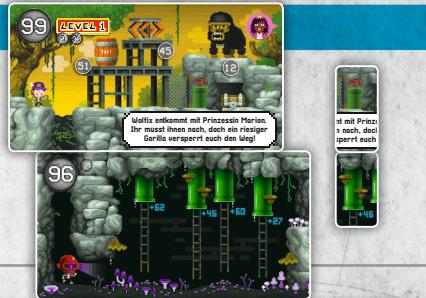
- Scannt Karte **9** in Maschine **60** und ihr könnt den Lasern ausweichen, während ihr das Level durchquert. Der Weg zur Prinzessin ist **2, 4, 8, und 4**. Gebt den Code **2484** in der App ein.

Dadurch erhaltet ihr Karte **14**.



- Werft die Bananenschale auf den Boden vor dem Robowolf! $7 + 21 = 28$.

Nehmt Karte **28**.

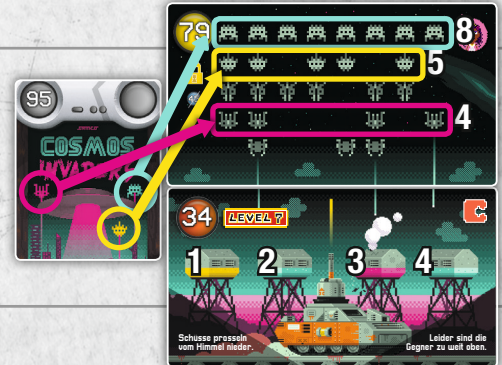


DER SPIELAUTOMAT

- Eure Gegner sind zu weit oben? Benutzt doch einfach die Sprungfeder! $45 + 34 = 79$. Nehmt Karte **79**.



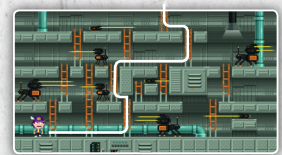
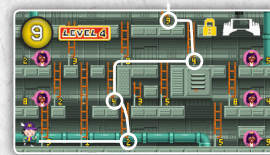
- Schaut euch das Poster an (**95**). Das sind die gleichen Invasoren wie auf Karte **79**, nur sind sie hier in Farbe. Zählt die Invasoren jeder Farbe und weist jedem Gebäude auf Karte **34** die Zahl der passenden Farbe zu. Ihr erhaltet 5, 8, 4, und 8. Gebt den Code **5848** in der App ein. Dadurch erhaltet ihr Karte **41**.



- „Allerdings könnt ihr ihm nur folgen, wenn ihr wirklich alle Level abgeschlossen habt.“ Habt ihr das? Schaut mal auf alle Levelkarten, euch fehlt Level 5!



- Geht zurück zu Level 4, dort ist der Geheimgang zum versteckten Level. Oben führt Leiter 9 aus dem Bildschirm raus. Wenn ihr diesem Weg folgt, erhaltet ihr Code **2449**. Gebt ihn in der App ein. Dadurch erhaltet ihr Karte **23**.



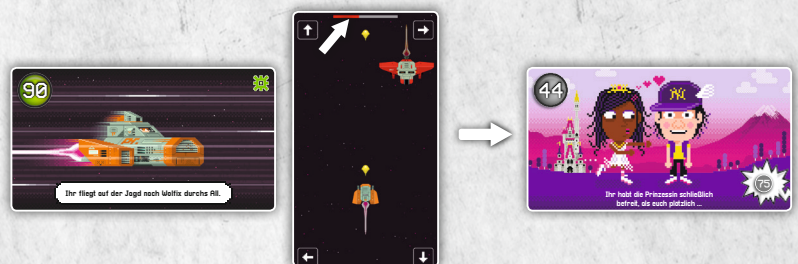
- Juhu, Level 5! Krabbelt in den Karton, um euch vor den Lasern zu schützen, und legt Karte **98** auf Karte **23** (so, dass der Boden eine gerade Linie bildet). Dadurch bilden die Laser die Zahl 47. Nehmt Karte **47**.



- Fliegt mit eurem Schiff durchs All! $41 + 47 = 88$. Nehmt Karte **88**.



- Ihr müsst in Maschine **90** Wolfix' Schiff ausweichen und es dabei gleichzeitig selbst beschießen. Sobald seine Lebensanzeige auf 0 ist, werdet ihr angewiesen, Karte **44** zu nehmen.



- Och nö, Essen ist fertig! Ihr sollt ausmachen und mit dem Spielen aufhören. Schließt das Spiel, indem ihr das X oben rechts oder auf Pause drückt. Danach kommen die Credits! (Wenn ihr Wolfix nicht besiegt habt, könnt ihr es nicht ausmachen!) **Good game! Ihr habt das Spiel geschafft!**

